

«СОГЛАСОВАНО»
(Администрация органа местного самоуправления)

08.08.23 Сухих Ю.В.
дата подпись ФИО

«СОГЛАСОВАНО»
Начальник ОГИБДД МО МВД
РОССИИ «АСИНОВСКИЙ»

11.08.2023 Е.В. Михайлов
дата подпись ФИО

«УТВЕРЖДАЮ»:

Заведующий МБДОУ Улу-Юльского
детского сада
общеразвивающего вида
Баранова О.В.



ПАСПОРТ

дорожной безопасности

Муниципального бюджетного дошкольного образовательного учреждения
Улу-Юльского детского сада общеразвивающего вида

2023г

Общие сведения

Муниципальное бюджетное дошкольное образовательное учреждение
Улу-Юльский детский сад общеразвивающего вида

(Полное наименование образовательного учреждения)

Юридический адрес: 636948, Томская область, Первомайский район, поселок
Улу-Юл, улица 50 лет Октября, дом 5

Фактический адрес: 636948, Томская область, Первомайский район, поселок
Улу-Юл, улица 50 лет Октября, дом 5

Руководители образовательного учреждения:

Директор (руководитель) Баранова Ольга Васильевна 8-38-245-44-1-82
(фамилия, имя, отчество) (телефон)

Заместитель директора
по учебной работе (старший воспитатель)

Корнева Антонина Павловна 8-38-245-44-1-82
(фамилия, имя, отчество) (телефон)

Ответственные работники
муниципального органа
образования

специалист Горелова Л.В.
(должность) (фамилия, имя, отчество)
8-38-245-2-10-35
(телефон)

Ст. гос. инспектор БДД ОГИБДД
МО МВД РОССИИ «АСИНОВСКИЙ»

майор полиции

В.В. Мухоморов

83824521248

(должность)

(фамилия, имя, отчество)

(должность)

(фамилия, имя, отчество)

(телефон)

Ответственные работники
за мероприятия по профилактике
детского травматизма

старший воспитатель Корнева А.П.
(должность) (фамилия, имя, отчество)
8-38-245-44-1-80
(телефон)

Руководитель или ответственный
работник дорожно-эксплуатационной
организации, осуществляющей
содержание улично-дорожной
сети (УДС)*

Сухих Ю.В. 8(38245)44181
(фамилия, имя, отчество) (телефон)

Руководитель или ответственный
работник дорожно-эксплуатационной
организации, осуществляющей
содержание технических средств
организации дорожного
движения (ТСОДД)*

Сухих Ю.В. 8(38245)44181
(фамилия, имя, отчество) (телефон)

Количество учащихся 50

Наличие уголка по БДД имеется

(если имеется, указать место расположения)

Наличие класса по БДД нет

(если имеется, указать место расположения)

Наличие автогородка (площадки) по БДД нет

Наличие автобуса в образовательном учреждении нет

(при наличии автобуса)

Владелец автобуса -

(образовательное учреждение, муниципальное образование и др.)

Время работы в образовательном учреждении:

07.30 – 17.30 (10 часов)

Дополнительные занятия (при их наличии): нет

Телефоны оперативных служб:

01

02

03

* Дорожно-эксплуатационные организации, осуществляющие содержание УДС и ТСОДД, несут ответственность в соответствии с законодательством Российской Федерации (Федеральный закон «О безопасности дорожного движения» от 10 декабря 1995 г. № 196-ФЗ, Кодекс Российской Федерации об административных правонарушениях, Гражданский кодекс Российской Федерации).

Содержание

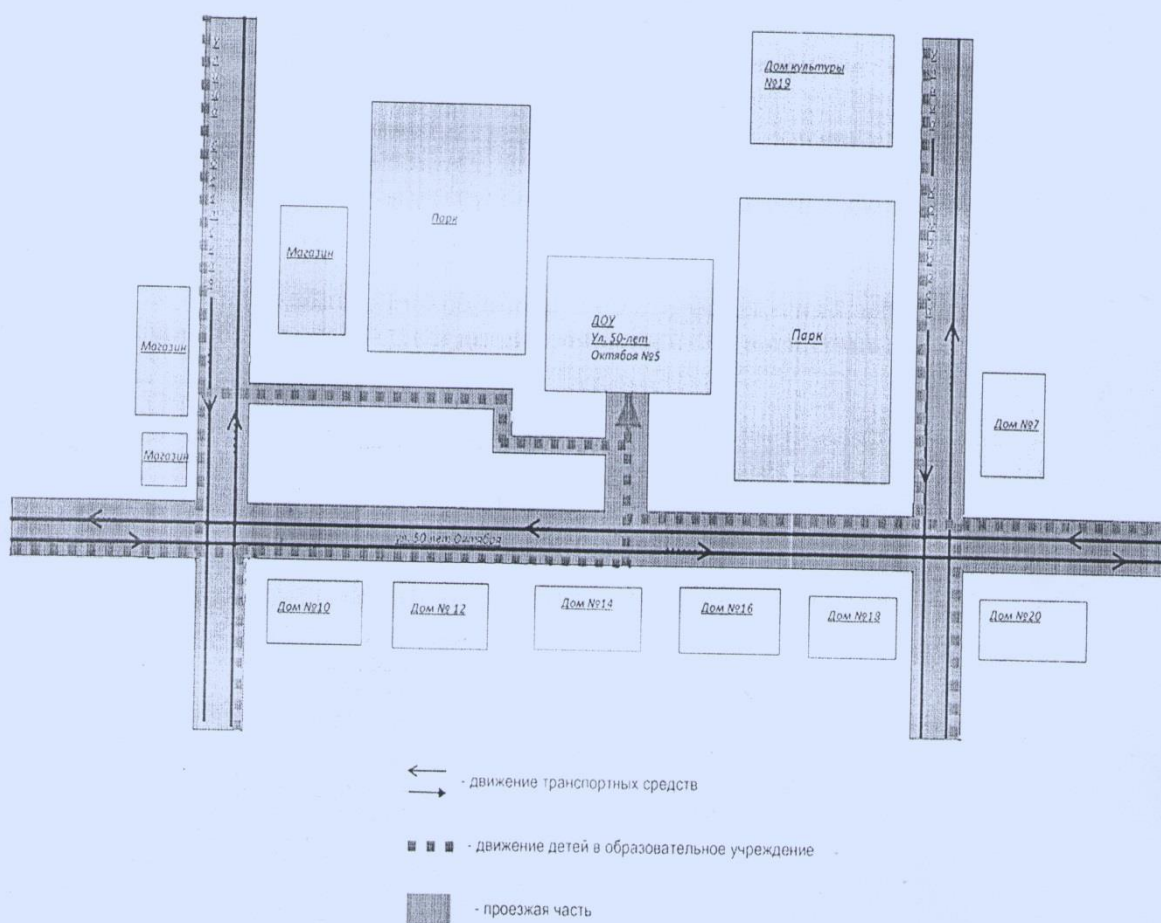
- I. План-схемы образовательного учреждения.
 1. Район расположения образовательного учреждения, пути движения транспортных средств и детей (обучающихся, воспитанников).
 2. Организация дорожного движения в непосредственной близости от образовательного учреждения с размещением соответствующих технических средств организации дорожного движения, маршруты движения детей и расположение парковочных мест.
 3. Маршруты движения организованных групп детей от образовательного учреждения к парку, Дом культуры.
 4. Пути движения транспортных средств и рекомендуемые безопасные пути передвижения детей по территории образовательного учреждения.

- II. Информация об обеспечении безопасности перевозок детей специальным транспортным средством (автобусом).

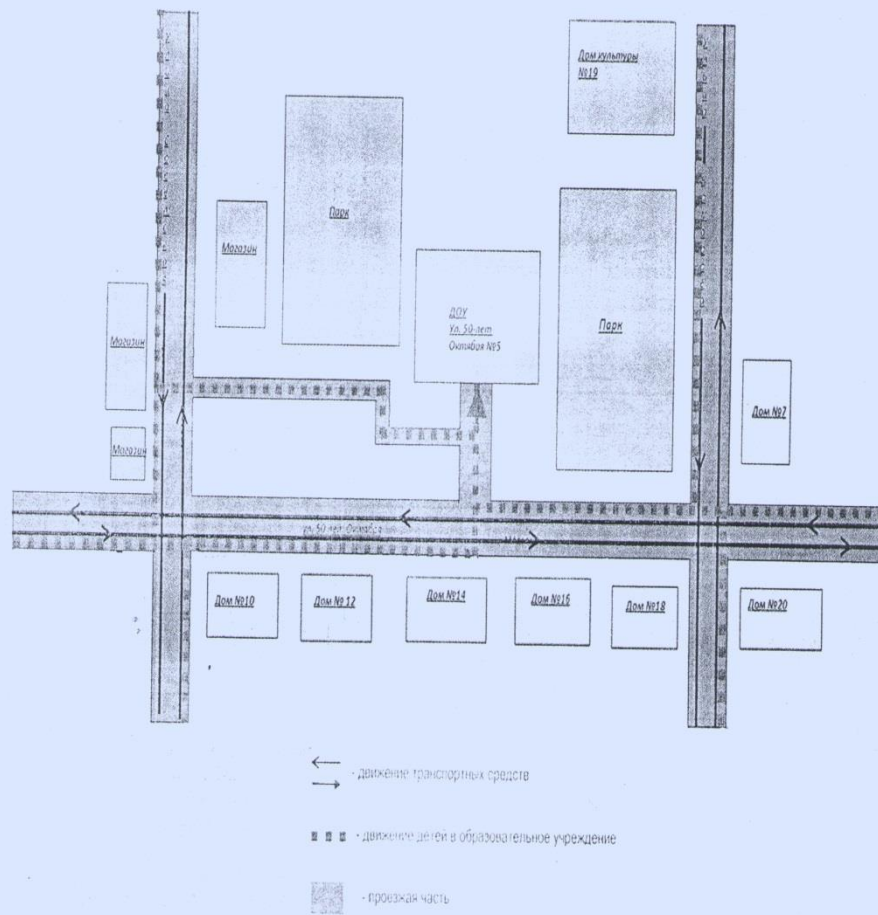
I. План - схемы образовательного учреждения

МБДОУ Улу-Юльского детского сада общеразвивающего вида

I. Район расположения образовательного учреждения, пути движения транспортных средств и детей (обучающихся, воспитанников)



2. Организация дорожного движения в непосредственной близости от образовательного учреждения с размещением соответствующих технических средств организации дорожного движения, маршруты движения детей и расположение парковочных мест.

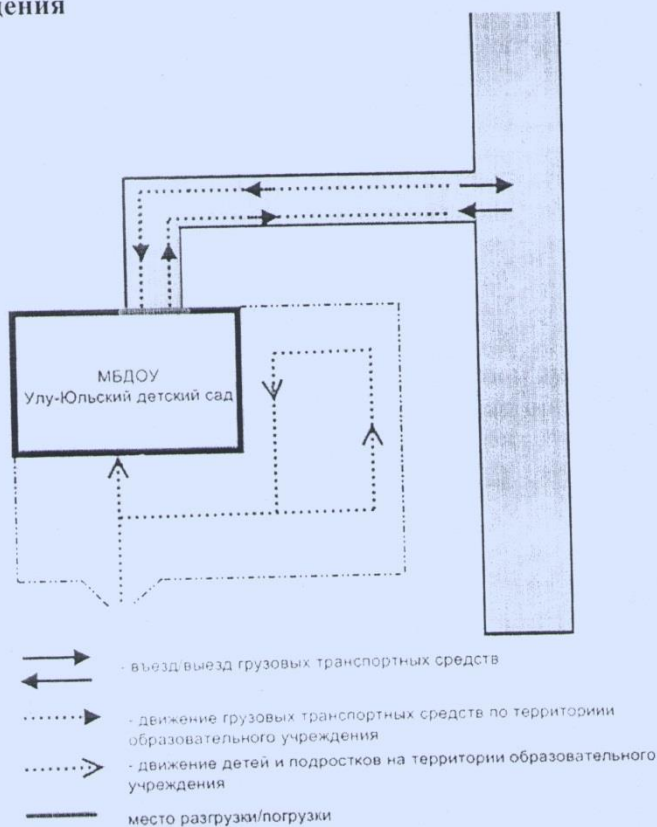


3. Маршруты движения организованных групп детей от образовательного учреждения к стадиону, парку или спортивно-оздоровительному комплексу

На схеме района расположения образовательного учреждения МБДОУ Улу-Юльского детского сада указываются безопасные маршруты движения детей от образовательного учреждения к парку, Дому культуры и обратно.

Эти схемы должны использоваться педагогическим коллективом при организации движения групп детей к местам проведения занятий и развлечений вне территории образовательного учреждения.

4. Пути движения транспортных средств к местам разгрузки/погрузки и рекомендуемые безопасные пути передвижения детей по территории образовательного учреждения



**II. Информация об обеспечении безопасности перевозок детей
специальным транспортным средством (автобусом).**

Перевозки воспитанников автобусом отсутствуют.